

# ЛОВУШКА

Слова и музыка Д. Ревякина  
www.piano-sheets.ru

Сдержанно

Bm



Твой друг в ло - вуш - ке,

хло - по - ты глу - пы.

E

F#



Чу - жи - е

взгля - ды

Bm

§



слов - но

на - важ - де - ни - е.

При - пом - ни

G



дни,

ког - да ты

сам лю - бил

E

F#

Bm

Fine



и жаж - дал без гре - ха

на - слаж - де - ний.

Guitar

E

Bm



Глу - хой

ту - пик

E

G

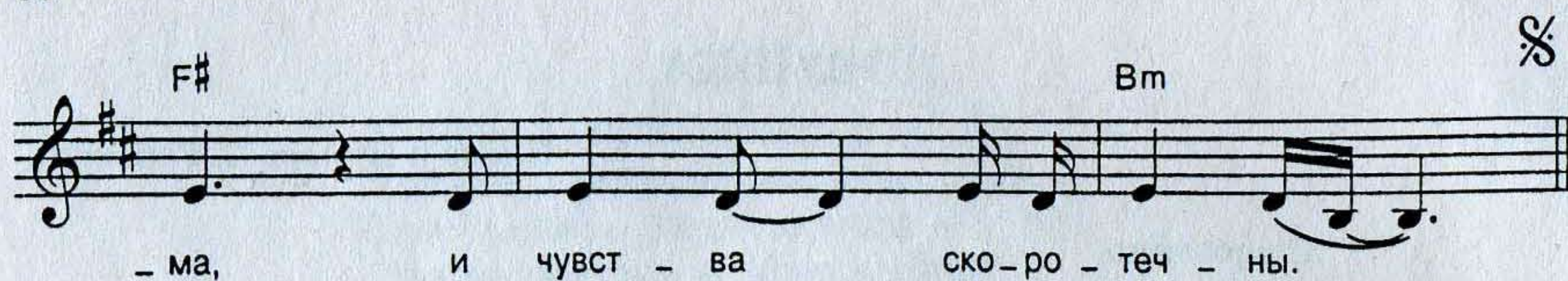


и спле - тен

па - у - ти - на.

О - пять зи -





Твой друг в ловушке, хлопоты глупы.  
Чужие взгляды словно наваждение.  
Припомни дни, когда ты сам любил  
И жаждал без греха наслаждений.

Любовь приходит в сумеречный блеск,  
Ты подгоняешь вкус, меняется обличье.  
Для всех иной, приобретаешь лесть,  
И ревность бурная в ночи привычна.

Глухой тупик и сплетен паутина.  
Опять зима, и чувства скоротечны.  
Простынет пыл, с которым так любил.  
Змеится время лентой бесконечной.