

ВЕТЛА

Слова и музыка Д. Ревякина
www.piano-sheets.ru

Спокойно

Em B

Позд - но ис - кать ви - но - ва - тых —

Cmaj7 B

роб - ких у - вел да - ле - ко:

Cmaj7 A Cmaj7 A

но - чью не то - па - ли, вы - кра - ли теп - ло - го,

C7 B

бро - си - ли за ре - кой.

Em B Cmaj7

Ба - тый уз - дой со - сва - тал зор - ким ма - куш - кой свет -

B Cmaj7 A Cmaj7 A

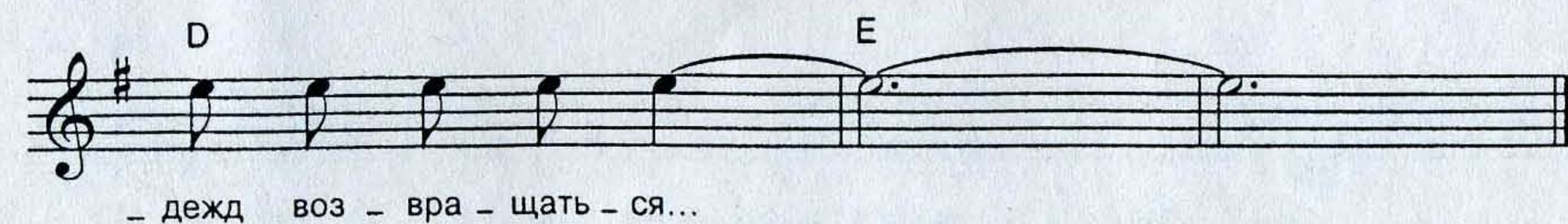
- леть. Мед - ны - ми свис - та - ми ви - де - ли ис - то - во:

C7 B

сле - зы от - дал вет - ле, ей од - ной, без - воз -

C7 D E

- врат - но. Будь не - ла - ден уп - рек ли - хой!



Поздно искать виноватых —
Робких увел далеко:
Ночью не топали,
Выкрали теплого,
Бросили за рекой.
Батый уздой
Сосватал
Зорким макушкой светлеть.
Медными свистами
Видели истово:
Слезы отдал ветле,
Ей одной, безвозвратно.
Будь неладен упрек лихой!
Нелегко
Без надежд возвращаться обратно.
Не излечат печали
Глаза твои —
Поздней осенью вскроются раны.
И в усы осерчали
Забрать вой
Одинокого с мокрой деляны.
А когда уходил,
Поднялся ил,
Закипел проводить
Тугой колчан.
На зубах скрипеть,
Уронить плите
В горелив орды
Усмех ульчан.
Звонкой ниткой поверх плечей
Серебрится устам ручей:
Нелегко без надежд возвращаться...